



# Le guide de la Transition Écologique dans ma Commune

Edition  
Sauer-Pechelbronn  
Juin 2020



Contrat de  
Transition  
Écologique



# introduction

«Soyez le changement  
que vous voulez voir  
dans le monde»

Gandhi

Avoir accès à une alimentation locale de qualité, se loger dans des maisons économes en énergie, circuler avec des modes de déplacements doux, vivre dans un cadre de vie préservé...

Les préoccupations climatiques et environnementales sont croissantes chez les citoyens et la commune est un échelon incontournable pour amorcer cette transition écologique sur nos territoires.

Ce guide est fait pour vous, nouvellement élus dans vos communes et dans la communauté de communes Sauer-Pechelbronn, afin de vous donner des clés pour relever ce défi !

Les 10 fiches pratiques reprennent les thématiques inscrites dans le Contrat de transition écologique que la communauté de communes a signé avec l'Etat en février 2020. Elles vous apporteront des réponses aux questions suivantes :

- Quelles actions mettre en place et qu'apportent-elles ?
- Comment je peux les mettre en œuvre dans ma commune ?
- Qu'est-ce qui a déjà été fait sur le territoire ?
- Quelles sont les aides financières possibles et qui peut m'accompagner ?

Les témoignages d'élus ou acteurs locaux vous montreront qu'il est possible d'agir avec des actions simples. Chaque geste compte et votre commune peut être un exemple pour les habitants du territoire.

**Puisse ce guide vous donner envie d'agir !**

1

## PRÉSERVER ET VALORISER LES RESSOURCES LOCALES - p.4

- Je plante des haies et des arbres
  - Je préserve la biodiversité de ma commune
  - Je privilégie le manger bon, sain et local sur mon territoire
- Je réduis les déchets de ma commune

2

## RÉDUIRE LES CONSOMMATIONS ÉNERGÉTIQUES ET DÉVELOPPER LES ÉNERGIES RENOUVELABLES - p.9

- Je réduis les consommations énergétiques de ma commune
- Je soutiens le développement des énergies renouvelables
- J'encourage les entreprises à réduire leur empreinte environnementale
- Je promeus les déplacements alternatifs à la voiture

3

## SENSIBILISER ET IMPLIQUER - p.14

- Je mobilise les citoyens
- J'encourage les démarches participatives et les initiatives de terrain

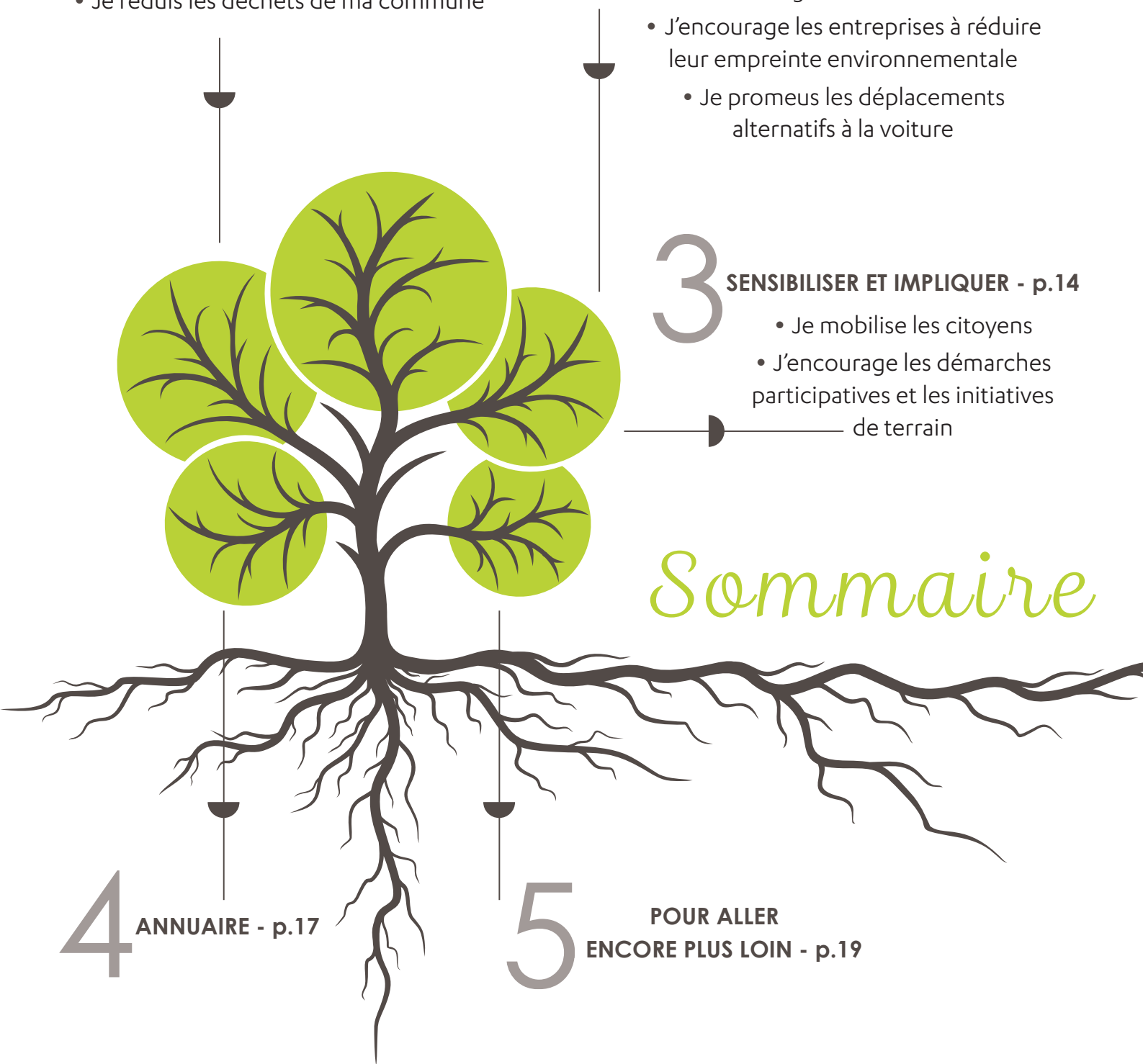
4

## ANNUAIRE - p.17

5

## POUR ALLER ENCORE PLUS LOIN - p.19

*Sommaire*



# Préserver et valoriser les ressources locales



## Nature

55% de forêt sur le territoire  
Sauer-Pechelbronn

215,5km de cours d'eau,  
principalement  
la Sauer et le Seltzbach

28,3% du territoire  
couvert par des  
mesures  
environnementales :  
sites Natura 2000,  
ZNIEFF (Zone Naturelle  
d'Intérêt Ecologique,  
Faunistique et Floristique),  
réserve biologique  
intégrale

## Agriculture

172 exploitations agricoles sur  
le territoire en 2010, dont  
23 en circuits courts et 6  
en agriculture biologique

44% de céréales dont 31% de maïs

50% de prairies et surfaces  
toujours en herbe

## Déchets

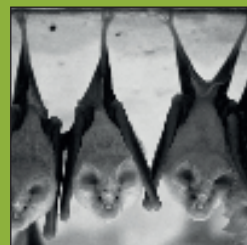
105 kg/  
hab.an de déchets ménagers  
résiduels produits en 2019.  
Une diminution de moitié  
depuis 2015 (201 kg/hab.an)

01/01/18 mise en place de la redevance  
incitative au poids

Quelques espèces  
emblématiques  
du territoire :



Chouette chevêche



Grand Murin



Gomphe serpentif

Préserver  
et valoriser  
les ressources  
locales



# Je plante des haies et des arbres



## POURQUOI ?

Préserver la biodiversité, valoriser le paysage, assurer la conservation des sols, lutter contre les ruissellements et les coulées de boue, produire du bois, stocker le carbone, atténuer l'effet de la sécheresse.



## COMMENT ?

- J'identifie la trame verte de ma commune.
- J'organise des chantiers participatifs de plantation ou d'entretien de haies.
- Je réserve des emplacements dans le PLU pour prévoir l'implantation de haies.
- J'utilise l'article L151-23 du code de l'urbanisme pour préserver les haies.
- J'utilise des essences locales.
- Je fais appel à des structures d'éducation à l'environnement pour sensibiliser les habitants et les scolaires.

## ÇA SE PASSE CHEZ NOUS !

### Plantation participative d'une haie vive de 500 arbustes et 50 arbres sur 300ml à Laubach (2019)

• **Jean-Louis Klipfel, maire :** «Une quarantaine de personnes, petits et grands, ont participé à cette plantation, sur 2 samedis. On souhaite renouveler ce type d'opérations sur des emplacements que nous avons réservés dans le PLU. Nous souhaitons notamment tester le principe des haies sèches qui permettent de gérer les déchets verts».



• **Coût :** 1500 €. Préparation du sol réalisé par le propriétaire exploitant. Paillage et poteaux offerts. Repas offert aux participants par la commune. Terrain en cours d'acquisition par la commune.

• **Durée :** 3 jours.

• **Aides financières :** plantation sponsorisée en partie par des privés.

## QUELLES AIDES POSSIBLES ?

- Programme de préservation et de valorisation de la trame verte, porté par la communauté de communes Sauer-Pechelbronn et financé dans le cadre de l'appel à projet trame verte et bleue de la Région, de l'Agence de l'Eau et de la DREAL (diagnostic, aide à la plantation, sensibilisation/animation scolaire et tout public).
- Aide à la replantation d'arbres fruitiers hautes tiges du Département : <https://www.fedearbo67.fr/actions-2019-2020-re-plantation-arbres-fruitiers-conseil-départemental-67/>

## QUELS PARTENAIRES ?

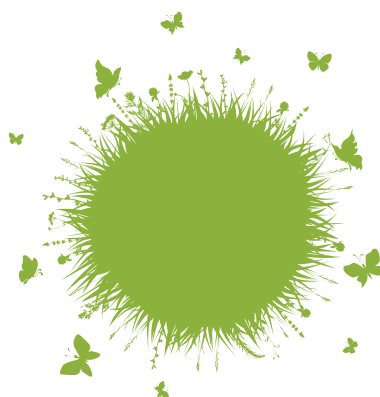
Région Grand Est	Fédération de chasse
DREAL	SDEA
Agence de l'eau	Haies vives d'Alsace
PNRVN	Maison de la Nature du
Chambre d'agriculture	Delta de la Sauer et
Associations	d'Alsace du Nord
d'arboriculteurs	Conseil département du
	Bas-Rhin



## POUR ALLER PLUS LOIN :

- Tisser ensemble la trame verte et bleue dans la Réserve de Biosphère Transfrontalière des Vosges du Nord-Pfälzerwald, guide du PNRVN en cours d'élaboration
- L'intégration de la trame verte et bleue dans le document d'urbanisme : [www.grand-est.developpement-durable.gouv.fr/IMG/pdf/guide\\_tvb\\_etat\\_region\\_v3.pdf](http://www.grand-est.developpement-durable.gouv.fr/IMG/pdf/guide_tvb_etat_region_v3.pdf)

## Préserver et valoriser les ressources locales



# Je préserve la biodiversité de ma commune

### POURQUOI ?

Préserver des milieux naturels et des espèces en bon état pour assurer la pollinisation des végétaux, contribuer à la fertilité des sols, contribuer à une épuration naturelle de l'eau, améliorer la qualité de l'air et le cadre de vie...



### COMMENT ?

- J'apprends à connaître la biodiversité de ma commune en réalisant avec les habitants un atlas de la biodiversité communale.
- J'entretiens les espaces verts de ma commune avec des méthodes respectueuses de l'environnement et j'adhère au dispositif «Commune Nature».
- Je mets en place des baux environnementaux ou des obligations réelles environnementales sur les terrains communaux.
- Je m'informe sur les bons gestes à adopter pour la gestion des rivières.

### ÇA SE PASSE CHEZ NOUS !

#### Labellisation commune nature et Terre Saine de la commune de Forstheim

• **Guillaume Peter, maire :** «Nous avons supprimé en 2014 l'utilisation de produits phytosanitaires dans les espaces verts. Nous avons mis en place un plan de gestion différenciée pour identifier les zones qui devaient être entretenues régulièrement et celles moins souvent. Nous pratiquons la fauche tardive dans certains secteurs, ce qui permet le développement de la flore et de la faune abritée dans les hautes herbes. Les habitants sont également impliqués dans la démarche en participant, à l'occasion de journées citoyennes, à l'entretien des espaces verts».

- **Coût pour l'élaboration du plan de gestion différenciée :** 1 417,50 €, subvention : 70% de la Région et de l'Agence de l'Eau Rhin Meuse.
- **Coût d'un brûleur et de panneaux d'information :** moins de 1000 €.
- **Durée pour l'élaboration du plan de gestion :** 1 an.
- **Autres communes labellisées commune nature :** Dieffenbach, Durrenbach, Eschbach, Froeschwiller, Gunstett, Lembach, Lobsann, Merkwiler-Pechelbronn, Preuschdorf, Wingen, Woerth.



### QUELLES AIDES POSSIBLES ?

- Aide à l'élaboration d'un plan de gestion différencié des espaces verts : 80% de la Région Grand Est et de l'Agence de l'Eau, plafond de 4 200 €. [www.grandest.fr/vos-aides-regionales/elaborer-plan-de-desherbage-plan-de-gestion-differenciee/](http://www.grandest.fr/vos-aides-regionales/elaborer-plan-de-desherbage-plan-de-gestion-differenciee/)
- Aide à l'achat de plantes couvre-sol et de matériel alternatif à l'utilisation de pesticide (matériels de désherbage thermique (vapeur ou gaz) ou mécanique), broyeur, paillage, enherbement du cimetière : 50% de l'Agence de l'Eau : [www.eau-rhin-meuse.fr/zero\\_pesticide](http://www.eau-rhin-meuse.fr/zero_pesticide)

### QUELS PARTENAIRES ?

PNRVN : Agence de l'Eau  
Maison de la Rhin-Meuse  
Nature du Delta de la LPO  
Sauer et d'Alsace FREDON Alsace  
du Nord SDEA  
Hymenoptera

### POUR ALLER PLUS LOIN :

- Démarche «commune nature» : [www.grandest.fr/commune-nature](http://www.grandest.fr/commune-nature)
- Label Terre saine : [www.ecologique-solidaire.gouv.fr/lutte-contre-pollutions-leau#e3](http://www.ecologique-solidaire.gouv.fr/lutte-contre-pollutions-leau#e3)
- Les bons gestes pour préserver nos rivières, guide technique à l'attention des usagers et riverains, Parc naturel régional des Vosges du Nord, édition 2013 : [www.sauer-pechelbronn.fr/guide\\_rivieres\\_2013](http://www.sauer-pechelbronn.fr/guide_rivieres_2013)
- Orientations réelles environnementales : [www.cerema.fr/fr/actualites/decouvrir-obligations-reelles-environnementales-ore](http://www.cerema.fr/fr/actualites/decouvrir-obligations-reelles-environnementales-ore)
- Bail environnemental : [www.polebocage.fr/IMG/pdf/plaquette\\_bail\\_enviro.pdf](http://www.polebocage.fr/IMG/pdf/plaquette_bail_enviro.pdf)

Préserver  
et valoriser  
les ressources  
locales



# Je privilégie le manger bon, sain et local sur mon territoire

## POURQUOI ?

Soutenir les producteurs locaux, maintenir des emplois de proximité, améliorer la santé par une alimentation saine, protéger les paysages et la biodiversité, lutter contre le changement climatique.

## COMMENT ?

- Je privilégie les produits locaux et de saisons dans les manifestations de ma commune.
- Je fais connaissance avec les producteurs locaux et je les fais connaître.
- Je contribue à lutter contre le gaspillage alimentaire.
- Je développe l'agriculture biologique sur ma commune.
- Je préserve et valorise les vergers de ma commune.
- Je m'informe sur le projet alimentaire territorial auprès du Parc naturel régional des Vosges du Nord.



j'   
les  
**Produits  
LOCAUX**

## ÇA SE PASSE CHEZ NOUS !

«Loco Locaux goût'Ecolo» : mise en place de goûters avec des produits locaux dans les périscolaires de la communauté de communes

- **Tania Sorgius, coordinatrice locale périscolaire FDMJC Alsace** : «Depuis septembre 2019, les enfants des périscolaires préparent une fois par semaine leur goûter du lendemain, avec des produits locaux. Nous souhaitons aussi leur faire visiter les fermes et éditer un livret des recettes réalisées. La Halte garderie de Morsbronn est aussi passée à une alimentation locale et bio».
- **Coût du goûter** : 36 à 40 centimes par enfant.



## QUELLES AIDES POSSIBLES ?

- Appel à projet pour les projets alimentaires territoriaux : [www.draaf.grand-est.agriculture.gouv.fr/Appels-a-projets](http://www.draaf.grand-est.agriculture.gouv.fr/Appels-a-projets)
- Intervention possible de la DRAAF sur l'éducation à l'alimentation.



## QUELS PARTENAIRES ?

Producteurs locaux	PNRVN
Chambre d'agriculture	Associations locales d'arboriculteurs
DRAAF	

## POUR ALLER PLUS LOIN :

- Un PAT, c'est quoi ? [www.agriculture.gouv.fr/comment-construire-son-projet-alimentaire-territorial](http://www.agriculture.gouv.fr/comment-construire-son-projet-alimentaire-territorial)
- «Cantines bio : le guide pratique des élus» : [www.unplusbio.org](http://www.unplusbio.org)
- 7 conseils pour favoriser l'agriculture biologique - TechniCités n°333, mai 2020 (disponible à la communauté de communes Sauer-Pechelbronn)

Préserver  
et valoriser  
les ressources  
locales



# Je réduis les déchets de ma commune

## POURQUOI ?

Economiser les matières premières, réduire les impacts environnementaux, réduire la facture ordures ménagères, réduire les déplacements jusqu'à la déchèterie, donner la vie la plus longue aux objets, enrichir les sols avec la matière organique.

## COMMENT ?

- Je candidate au défi zéro déchet du SMICTOM et je me fais accompagner pour réduire les déchets de la commune.

- J'optimise la gestion des espaces verts pour ne pas apporter de déchets verts en déchèterie (tonte mulching, broyage des branches, compostage).
- J'utilise la vaisselle lavable dans les manifestations et j'évite les nappes sur les tables.
- Je sensibilise le personnel communal et des écoles au tri et à la prévention des déchets.
- Je privilégie les matériels robustes, les consommables rechargeables et réutilisables plutôt que les matériels jetables.
- J'organise avec le SMICTOM des réunions sur le compostage et le zéro-déchet pour les habitants.



## ÇA SE PASSE CHEZ NOUS !

### Labellisation du Printemps des Plantes de Wingen au niveau 3 de la charte des écomanifestations (2018)

- **André Schmitt, maire :** «Les 3 manifestations organisées par les associations de village sont des moments privilégiés pour sensibiliser les habitants à l'environnement, avec des actions simples. Nous y avons interdit d'emblée d'utiliser du plastique. Nous utilisons de la vaisselle lavable et ne mettons plus de nappes sur les tables. Les 100 bénévoles se sont appropriés les mesures et ne se verraient plus du tout revenir en arrière ! La labellisation «écomanifestation» a permis une reconnaissance de leur implication. Il est important que les bénévoles soient fiers de leurs actions !».
- **Accompagnement** par l'association Eo-Manifestation Alsace
- **Communes engagées dans le défi zéro-déchet du SMICTOM :** Wingen, Morsbronn-les-Bains, Froeschwiller, Obersteinbach.



## QUELLES AIDES POSSIBLES ?

- Possibilité d'acheter à la communauté de communes un composteur individuel en bois local fabriqué par des travailleurs handicapés (prix réduit de 25 €, subventionné par la communauté de communes et le SMICTOM).
- Animations compostage et zéro-déchets prises en charge par le SMICTOM.

## QUELS PARTENAIRES ?

SMICTOM du Nord du Bas-Rhin	Util'Eco
ADEME	Les ateliers de la Terre
Ecomanifestation Alsace	(animations, formations zéro-déchets, compostage)

## POUR ALLER PLUS LOIN :

- Magazines Info Zéro Déchet du SMICTOM : <http://www.smictom-nord67.com/pages/documents-a-telecharger.html>
- Charte écomanifestation : [www.ecomanifestations-alsace.fr/charte-dengagement](http://www.ecomanifestations-alsace.fr/charte-dengagement)
- Plate-forme de location et de lavage de vaisselle gérée par Util'Eco : [www.utileco.alsace/plateforme-de-location-et-lavage-de-vaisselle](http://www.utileco.alsace/plateforme-de-location-et-lavage-de-vaisselle)



## Réduire les consommations énergétiques et développer les énergies renouvelables



## Energie

Consommations énergétiques totales du territoire en 2017.

326 GWh

Les secteurs du résidentiel et du transport représentent 82% de ces consommations.

(source: ATMO GE - Chiffres clé 2017)

Production d'énergies renouvelables totale sur le territoire en 2017.

255 GWh

Le bois représente la principale ressource (91%).

(source: ATMO GE – BdD Invent'air)

dans mon quotidien représente :

1kWh

- 1 lavage de linge
- Ou 10 minutes de chauffage
- Ou 1,25 km en voiture
- 1 GWh = 1 000 000 kWh

## Mobilité

92%

des ménages du territoire disposent d'au moins une voiture, contre 83% au niveau national (source : INSEE 2016).

90%

des foyers du territoire utilisent des véhicules individuels pour se rendre à leur travail (source : INSEE 2014).

40km

de pistes cyclables jalonnent le territoire.



Réduire les consommations énergétiques et développer les énergies renouvelables

# Je réduis les consommations énergétiques de ma commune

## COMMENT ?

- Je me fais accompagner par le conseiller climat air énergie partagé (CEP).
- Je modernise mon éclairage public avec des LED et je teste l'extinction nocturne aux heures les moins utiles.
- Je forme le personnel communal aux éco-gestes.
- J'intègre des critères de performances énergétiques dans les nouvelles constructions communales.
- Je participe aux rencontres nationales Energie et Territoires Ruraux.

### Pour sensibiliser et conseiller les habitants :

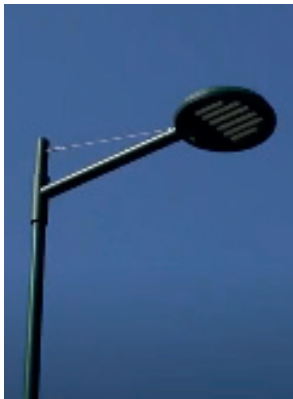
- Je communique le contact du Conseiller Espace Info Énergie et de l'architecte conseil du Parc Naturel Régional des Vosges du Nord pour le patrimoine d'avant 1948.
- Je mets en place une exonération de taxe foncière pour les particuliers réalisant des travaux d'économie d'énergie.

## POURQUOI ?

Réduire la facture énergétique, agir en faveur du climat, montrer l'exemple auprès des habitants.



## ÇA SE PASSE CHEZ NOUS !

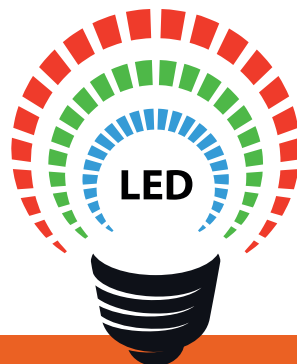


### Extinction de l'éclairage public à Obersteinbach à partir de 23h30 (depuis 2015)

- **Gérard Nicastro, maire :** «*Nous sommes guidés dans cette mesure à la fois par une question d'économie et pour des raisons écologiques puisque le but est de ne pas provoquer de pollution lumineuse nocturne. Nous n'avons pas constaté de recrudescence d'accidents ou de cambriolages. Et les habitants ont bien accepté la mesure !*».
- **Coût :**
  - Extinction nocturne : jusqu'à 40% de réduction de la consommation d'électricité.
  - Rénovation de l'éclairage public à l'aide de LED : 400 € HT par point lumineux. Diminution jusqu'à 75% de la consommation d'électricité.
- **Autres communes qui ont testé l'extinction nocturne partielle ou totale :** Woerth, Wingen, Forstheim, Hégeney.

## QUELLES AIDES POSSIBLES ?

- Dispositif Climaxion : [www.climaxion.fr](http://www.climaxion.fr)
- Certificats d'Economie d'Énergie : se renseigner auprès du Conseiller climat Air Énergie.



## QUELS PARTENAIRES ?

ADEME | PETR d'Alsace  
Région Grand-Est | du Nord  
PNRVN | CLER

### POUR ALLER PLUS LOIN :

- Témoignage vidéo de Gérard Nicastro sur les actions menées à Obersteinbach : <https://youtu.be/xpPpfIVtg-8>
- Eco-rénover dans les Vosges du Nord : <http://eco-renover.parc-vosges-nord.fr/>
- Réseau des territoires à énergie positive : [www.territoires-energie-positive.fr](http://www.territoires-energie-positive.fr)
- Exonération de la taxe foncière pour les particuliers réalisant des travaux d'économie d'énergie : <https://bofip.impots.gouv.fr/bofip/2677-PGP> - Modèle de délibération disponible auprès du CEP.

Réduire les consommations énergétiques et développer les énergies renouvelables



# Je soutiens le développement des énergies renouvelables

## POURQUOI ?

Valoriser les ressources naturelles locales, utiliser une énergie à un coût peu élevé et maîtrisé, dégager une source de revenu pour le territoire grâce à la revente d'énergie, développer l'activité économique et créer de l'emploi local, lutter contre le changement climatique.

## COMMENT ?

- J'actualise les contrats de fourniture d'énergie de ma commune pour privilégier les énergies renouvelables.
- J'équipe le patrimoine communal d'installations alimentées par des énergies renouvelables pour l'eau chaude, le chauffage ou l'électricité.
- Je mets à disposition des toitures de bâtiments communaux à une centrale villageoise (ex : ATENA).
- Dans mon PLU, je rédige des règles ne portant pas préjudice, voire favorisant les énergies renouvelables et les réseaux de chaleur.

## ÇA SE PASSE CHEZ NOUS !

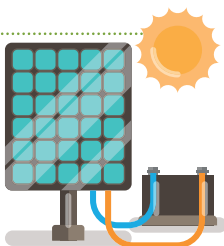
### Centrale photovoltaïque du siège de la communauté de communes Sauer-Pechelbronn (2008)

- **Puissance installée** : 30,24 kWc, 215m<sup>2</sup>.
- **Jean-Marie Haas, Président** : «Avec l'installation de la centrale photovoltaïque sur le siège de la communauté de communes, nous souhaitons à la fois être exemplaires, réduire notre bilan carbone et valoriser au mieux les ressources du territoire. C'est aussi dans cette optique que nous avons construit la chaufferie intercommunale au bois l'Ecorce qui alimente la communauté de communes, le SDEA, quelques bâtiments privés et l'Etablissement thermal. A l'époque, ce sont près de 500 000l de fioul consommés par l'Etablissement thermal qui ont été convertis par du bois, une énergie renouvelable de notre territoire ! Nous portons aussi une attention particulière sur la conception de nos bâtiments pour qu'ils soient le plus économes possibles, la meilleure énergie étant celle qu'on ne consomme pas !».
- **Coût installation** : 165 000 € HT. Production annuelle : environ 25 000 kWh/an.
- **Coût revente annuelle** : environ 15 000 €/an.
- **Autres communes qui ont mis en place des panneaux photovoltaïques** : Lembach, Wingen.
- **Chaufferies au bois** : CCSP, Wingen, Lampertsloch, Lembach.



## QUELLES AIDES POSSIBLES ?

- Dispositif Climaxion : [www.climaxion.fr](http://www.climaxion.fr)
- Certificats d'Economie d'Énergie : se renseigner auprès du Conseiller climat Air Energie.



## QUELS PARTENAIRES ?

ADEME | PETR d'Alsace  
Région Grand-Est | du Nord  
PNRVN | CLER

## POUR ALLER PLUS LOIN :

- Cadastre solaire d'Alsace du Nord : [www.alsacedunord.fr/cadastre-solaire](http://www.alsacedunord.fr/cadastre-solaire)
- En cours : réalisation d'un schéma de développement des énergies renouvelables sur le territoire Sauer-Pechelbronn
- Guide de prise en compte de l'énergie dans les PLU : [www.tarentaise-vanoise.fr/wp-content/uploads/2018/01/Guide-PLU-ET-ENERGIE.pdf](http://www.tarentaise-vanoise.fr/wp-content/uploads/2018/01/Guide-PLU-ET-ENERGIE.pdf)

Réduire les consommations énergétiques et développer les énergies renouvelables

# J'encourage les entreprises à réduire leur empreinte écologique

## POURQUOI ?

Accroître la performance des entreprises et l'attractivité territoriale, favoriser l'économie circulaire, optimiser les ressources, générer des synergies à gains économiques, environnementaux et sociaux, relocaliser l'activité.

## COMMENT ?

- J'incite les entreprises à développer des techniques et proposer des produits plus respectueux de l'environnement en intégrant des critères de performances environnementales dans les marchés.
- Je privilégie les produits éco labellisés.
- Je mets à disposition des locaux pour accueillir un tiers lieu ou un espace de coworking.
- Je soutiens les commerces de proximité.



## ÇA SE PASSE CHEZ NOUS !

**Intégration de critères environnementaux (matériaux biosourcés) et énergétiques (bâtiment passif) dans la construction du périscolaire de Lembach, communauté de communes Sauer-Pechelbronn (2020)**



### • Alfred Kreiss, vice-Président :

«Pour la conception du périscolaire de Lembach, nous avons voulu tenir compte de l'environnement dans lequel il allait être construit, du site, du paysage. Lembach est entouré de forêt et son histoire industrielle repose sur l'exploitation du bois, avec encore aujourd'hui des scieries en activité. Le grès rose est un autre marqueur du territoire. Il nous a donc paru évident de privilégier ces matériaux locaux dans la construction, qui nous permettent aussi d'atteindre les performances énergétiques que nous nous étions fixés.

Tout ceci n'est possible qu'avec un travail préalable approfondi entre l'architecte, les acteurs du bois du territoire et la maîtrise d'ouvrage !».

- **Coût du projet :** 1 220 000 € HT.
- **Subventions :** 745 860 €, dont 47 760 € d'aides Climaxion pour le passif et 15 000 € d'aides LEADER pour les matériaux biosourcés (ouate de cellulose).
- **Date livraison chantier :** décembre 2020.

## QUELLES AIDES POSSIBLES ?

- Programme Climaxion : [www.climaxion.fr](http://www.climaxion.fr)
- Programme LEADER du GAL des Vosges du Nord : [www.leader.paysdesaverne.fr/a-propos-leader.html](http://www.leader.paysdesaverne.fr/a-propos-leader.html)



## QUELS PARTENAIRES ?

ADEME | ADIRA  
Région Grand-Est | Fédération PAC  
Sauer-Pechelbronn

## POUR ALLER PLUS LOIN :

- Achats publics durables : [www.ecologique-solidaire.gouv.fr/achats-publics-durables#e2](http://www.ecologique-solidaire.gouv.fr/achats-publics-durables#e2)
- Je construis en bois local : [www.parc-vosges-nord.fr/wp-content/uploads/2019/11/je-construis-en-bois-local-web2.pdf](http://www.parc-vosges-nord.fr/wp-content/uploads/2019/11/je-construis-en-bois-local-web2.pdf)
- Ecolabel européen : [www.ademe.fr/entreprises-monde-agricole/labels-certifications/lecolabel-europeen](http://www.ademe.fr/entreprises-monde-agricole/labels-certifications/lecolabel-europeen)
- Tiers lieu : [www.tiers-lieux.famillesrurales.org/14/quest-ce-quun-tiers-lieu](http://www.tiers-lieux.famillesrurales.org/14/quest-ce-quun-tiers-lieu)

Réduire les consommations énergétiques et développer les énergies renouvelables



# Je promeus les déplacements alternatifs à la voiture

## POURQUOI ?

Réduire les gaz à effet de serre, limiter le changement climatique, améliorer la qualité de l'air et le cadre de vie, renforcer l'attractivité du territoire



## COMMENT ?

- Je favorise les cheminements piétonniers et vélos dans ma commune.
- Je prévois des places de covoiturage.
- J'installe des bornes de recharges pour les voitures électriques.
- Je participe au défi «au boulot j'y vais à vélo».
- Je sensibilise les scolaires à l'usage du vélo à travers le défi «à l'école, j'y vais à vélo» organisé par le PETR.
- J'organise avec la communauté de communes des ateliers pratiques autour du vélo.
- J'installe des services vélo comprenant des stationnements et du matériel de base de réparation.



## ÇA SE PASSE CHEZ NOUS !

### Installation de parking vélo à l'école et au terrain de foot à Durrenbach (2020)



- **Damien Weiss, maire :** «Près de 120 enfants fréquentent le terrain de foot. En installant ces abris vélos, nous espérons les inciter à venir en vélo aux entraînements, la piste cyclable étant juste à côté».
- **Coût :** 4 500 € HT pour un abri 5 places.
- **Aide :** programme ALVEOLE avec financement 60% et accès gratuit à un programme de sensibilisation par une association pour les écoles.
- **Durée du chantier :** 2 mois entre la commande et la mise en place.
- **Autres exemples :** mise en place d'une voirie partagée vélo-voiture à Morsbronn-les-Bains, installation de bornes de recharge pour véhicules électriques à Obersteinbach, test du s'cool bus par la communauté de communes en 2019.

## QUELLES AIDES POSSIBLES ?

- Programme ALVEOLE (jusqu'en mai 2021) : [www.programme-alveole.com](http://www.programme-alveole.com)
- Programme «coupe de pouce vélo» de l'Etat (réparation, remise en selle, stationnement temporaire pour encourager la pratique du vélo à la sortie du confinement) : [www.coupdepoucevelo.fr](http://www.coupdepoucevelo.fr)
- Appels à projet «vélos et territoire» de l'ADEME (un nouveau chaque année) : [www.ademe.fr/expertises/mobilite-transport/passera-laction/dossier/alternatives-a-voiture-individuelle/appel-a-projets-velo-territoires](http://www.ademe.fr/expertises/mobilite-transport/passera-laction/dossier/alternatives-a-voiture-individuelle/appel-a-projets-velo-territoires)



## QUELS PARTENAIRES ?

CADR'67	PETR Alsace du Nord
Région Grand-Est	CEREMA
ADEME	Conseil départemental du Bas-Rhin
Magasins de cycles du territoire	

### POUR ALLER PLUS LOIN :

- <http://www.centres-bourgs.logement.gouv.fr/le-plan-de-mobilite-ru-rale-a374.html>
- [http://voiriepour tous.cerema.fr/IMG/pdf/1409\\_PLU\\_deplacements\\_presentation\\_uvt45\\_cle71b31c.pdf](http://voiriepour tous.cerema.fr/IMG/pdf/1409_PLU_deplacements_presentation_uvt45_cle71b31c.pdf)

**Sensibiliser  
et impliquer**

**18 223**  
habitants  
sur le territoire  
Sauer-Pechelbronn

## Une vie associative dynamique

193 associations dans les domaines sportifs, culturels, nature...

## Une jeunesse active

638 enfants accueillis dans les centres de loisirs en 2019

8 structures périscolaires, 550 enfants inscrits en 2019

80 jeunes engagés, des jeunes de 11 à 20 ans, acteurs dans des projets culturels, sportifs, solidaires et environnementaux sur le territoire

1 groupe de jeunes participant à l'élaboration du plan climat air énergie d'Alsace du Nord

19 jeunes en formation BAFA en 2020 pour devenir animateur

## Un territoire d'expérimentation et d'accueil

Accueil en 2019-2020 des étudiants architectes de l'ENSAS de Strasbourg, de la HEAR, de l'InSituLab du Lycée Le Corbusier, des BTS du lycée agricole d'Obernai et de la faculté de géographie et d'aménagement de Strasbourg.

## Un futur lieu autour de la transition

La cité des énergies sur l'ancien site pétrolifère du carré Clémenceau.



Sensibiliser  
et impliquer



POURQUOI ?

Faire prendre conscience aux habitants et acteurs du territoire de l'urgence climatique, les faire adhérer à la transition écologique et les rendre acteurs.

# Je mobilise les citoyens de mon territoire

COMMENT ?

- J'organise des conférences, des tables rondes et des projections de films pour sensibiliser les habitants et échanger avec eux.
- Je mets en place un conseil municipal des jeunes.
- J'organise des journées citoyennes.
- J'incite mon école à entrer dans le programme éco-école.
- J'encourage les habitants à participer aux défis Citoyens locaux d'implication pour le climat et la sobriété (DECLICS) pour réduire leur empreinte environnementale.



ÇA SE PASSE CHEZ NOUS !

**Organisation de la conférence spectacle «Finis ton pétrole d'abord» dans une ferme, communauté de communes Sauer-Pechelbronn (2019)**

- **Alain Fuchs, vice-Président :** «L'objectif ambitieux de la communauté de communes Sauer-Pechelbronn d'être territoire à énergie positif en 2037 ne peut se faire qu'à travers la mobilisation de tous les acteurs de ce bassin de vie, acteurs économiques, élus et citoyens. Nous essayons de les sensibiliser à la transition écologique à travers des événements grands publics, comme des conférences ou des projections de documentaire, pour toucher le plus de monde possible».
- **Coût :** 250 € TTC pour le spectacle et 250 € TTC pour la location du matériel de projection et son.



QUELLES AIDES POSSIBLES ?

QUELS PARTENAIRES ?

PETR Alsace du Nord	Alter Alsace
PNRVN	Energie
ADEME	

POUR ALLER PLUS LOIN :

- Boîte à outil des démarches de participation citoyenne : [www.modernisation.gouv.fr/sites/default/files/fichiers-attaches/boite-outils-demarches-participation.pdf](http://www.modernisation.gouv.fr/sites/default/files/fichiers-attaches/boite-outils-demarches-participation.pdf)
- Organisation d'une journée citoyenne : [www.journeecitoyenne.fr](http://www.journeecitoyenne.fr)
- Eco-école : [www.eco-ecole.org](http://www.eco-ecole.org)
- Défi Déclics : se renseigner auprès du conseiller info Energie : [www.defis-declics.org/fr](http://www.defis-declics.org/fr)

Sensibiliser  
et impliquer

# J'encourage les démarches citoyennes et les initiatives du terrain



## POURQUOI ?

Démultiplier la transition écologique sur le territoire, valoriser les expériences, créer du lien entre les habitants.

## COMMENT ?

- Je mets en place un budget participatif pour financer des actions en lien avec le climat et l'environnement.
- Je mets des locaux à disposition pour encourager ces démarches, organiser des bourses d'échanges d'objets ou des repair-café.
- J'accompagne les projets citoyens d'énergies renouvelables.
- Je fais connaître toutes les initiatives en faveur de la transition écologique.

## ÇA SE PASSE CHEZ NOUS !

### Collectif ATENA (Agir pour la Transition Energétique en Nord Alsace) pour la création de centrales villageoises photovoltaïques

- **Emmanuel Gaucher, membre du collectif** : «Le Collectif ATENA (né fin 2018) est constitué de citoyens qui souhaitent agir pour la transition énergétique dans le Nord de l'Alsace. Je m'y suis investi car j'y ai trouvé des personnes motivées qui veulent se réapproprier ce sujet de l'énergie et de son accès dont nous avons tous besoin. Ensemble, nous avons décidé de montrer qu'il est possible, en regroupant nos compétences, de développer et d'exploiter localement des énergies renouvelables, tout en respectant notre environnement et notre patrimoine. Nous souhaitons par ce biais impliquer au maximum les citoyens, élus et acteurs du territoire et participer à la création d'un bien commun local. Notre prochaine étape concrète est la création d'une société par actions simplifiée particulière car elle sera «citoyenne», affiliée aux Centrales Villageoises et membre du réseau Énergie Partagée».
- **Autres démarches citoyennes sur le territoire** : SEL de l'Outre-Forêt (organisation de bourses d'échanges, d'un repair-café), Ecolieu à Lampertsloch.



## QUELLES AIDES POSSIBLES ?

- Programme Climaxion : [www.climaxion.fr](http://www.climaxion.fr)

## QUELS PARTENAIRES ?

PETR Alsace du Nord	Associations
PNRVN	du territoire
ADEME	Collectifs citoyens
	Habitants

## POUR ALLER PLUS LOIN :

- Budget participatif : [www.lesbudgetsparticipatifs.fr/les-budgets-participatifs-en-10-questions-tres-simples](http://www.lesbudgetsparticipatifs.fr/les-budgets-participatifs-en-10-questions-tres-simples)
- SEL de l'Outre-Forêt : <https://outre-foret.communityforge.net/>
- Centrales villageoises : [www.centralesvillageoises.fr](http://www.centralesvillageoises.fr)
- Energie partagée : [www.energie-partagee.org](http://www.energie-partagee.org)





# Vos partenaires

## Agence de Développement d'Alsace (ADIRA)

🌐 [www.adira.com](http://www.adira.com) - @ [alsace@adira.com](mailto:alsace@adira.com)  
📍 3 Quai Kléber 67000 Strasbourg

## Agence de l'eau Rhin-Meuse

🌐 [www.eau-rhin-meuse.fr](http://www.eau-rhin-meuse.fr) - @ [cdi@eau-rhin-meuse.fr](mailto:cdi@eau-rhin-meuse.fr)  
📍 Chemin de Longeau BP 30019 57160 Rozérieulles

## Agence de la Transition Ecologique (ADEME)

🌐 [www.grand-est.ademe.fr](http://www.grand-est.ademe.fr) - @ [grand-est.ademe.fr/nous-contacter](http://grand-est.ademe.fr/nous-contacter)  
📍 8 Rue Adolphe Seyboth 67000 Strasbourg

## Alter Alsace Energie

🌐 [www.alteralsace.org](http://www.alteralsace.org)  
@ [info@alteralsace.org](mailto:info@alteralsace.org) - ☎ 03 89 50 06 20  
📍 4 rue maréchal Foch 68 460 LUTTERBACH

## Associations du territoire

🌐 [www.sauer-pechelbronn.fr/les-associations/](http://www.sauer-pechelbronn.fr/les-associations/)

## Les ateliers de la terre

@ [lesateliersdelaterre@wanadoo.fr](mailto:lesateliersdelaterre@wanadoo.fr) - ☎ 06 75 43 29 55  
📍 2 rue de l'église 67360 Walbourg

## Atena, Agir pour la Transition Energétique en Nord Alsace

@ [nordalsace-atenacentralesvillageoises.fr](mailto:nordalsace-atenacentralesvillageoises.fr)

## CADR'67

🌐 [www.cadr67.fr](http://www.cadr67.fr) - @ [contact@cadr67.fr](mailto:contact@cadr67.fr)  
📍 12 Rue des Bouchers 67000 Strasbourg

## Comité de Liaison Energies Renouvelables (CLER)

🌐 [www.cler.org](http://www.cler.org) @ [info@cler.org](mailto:info@cler.org)  
📍 47 avenue pasteur 93100 Montreuil

## CEREMA

🌐 [www.cerema.fr](http://www.cerema.fr) - ☎ 03 88 77 46 00  
📍 11 Rue Jean Mentelin 67200 Strasbourg

## Chambre d'agriculture d'Alsace

🌐 [www.alsace.chambre-agriculture.fr](http://www.alsace.chambre-agriculture.fr)  
☎ 03 88 19 17 17  
📍 2 Rue de Rome 67300 Schiltigheim

## Conseil départemental du Bas-Rhin

🌐 [www.bas-rhin.fr](http://www.bas-rhin.fr)  
☎ 03 88 76 67 67  
📍 Place du Quartier Blanc 67964 Strasbourg cedex 9

## Direction Régionale de l'Alimentation et de la Forêt Grand-Est (DRAAF)

🌐 [www.draaf.grand-est.agriculture.gouv.fr](http://www.draaf.grand-est.agriculture.gouv.fr)  
📍 Cité administrative Gaujot,  
14 rue du Maréchal-Juin 67000 Strasbourg

## Direction Régionale de l'Environnement, de l'Aménagement et du Logement Grand-Est (DREAL)

🌐 [www.grand-est.developpement-durable.gouv.fr](http://www.grand-est.developpement-durable.gouv.fr)  
☎ 03 88 13 05 00  
📍 14 rue du Bataillon de Marche n°24 - BP 8100  
67070 Strasbourg Cedex

## Eco-manifestations Alsace

🌐 [www.ecomanifestations-alsace.fr](http://www.ecomanifestations-alsace.fr)  
☎ 06 48 35 69 71  
📍 1 Place Saint-Georges 67600 SELESTAT

## Espace Info Energie Nord Alsace

@ [nordalsace@eie-grandest.fr](mailto:nordalsace@eie-grandest.fr)  
☎ 03 88 80 54 35  
📍 1 rue de l'Obermatt 67360 Durrenbach

## Fédération PAC Sauer-Pechelbronn

🌐 [www.federationpac.fr](http://www.federationpac.fr)  
@ [izitzmann@federationpac.fr](mailto:izitzmann@federationpac.fr) - ☎ 03 88 90 77 82  
📍 1 Rue Obermatt 67360 Durrenbach

## FREDON Alsace

🌐 [www.fredon-alsace.fr](http://www.fredon-alsace.fr)  
☎ 03 88 82 18 07  
📍 6 Route de Bergheim 67600 Sélestat

## Haies vives d'Alsace

🌐 [www.haies-vives-alsace.org](http://www.haies-vives-alsace.org)  
@ [contact@haies-vives-alsace.org](mailto:contact@haies-vives-alsace.org)  
📍 7 Saint Gilles 68 920 Wintzenheim

# Annuaire

## Hymenoptera, le Jardin écologique

[www.hymenoptera.fr](http://www.hymenoptera.fr)  
@ contact@hymenoptera.fr - ☎ 06 51 82 57 01  
📍 7 rue principale 67360 Obersteinbach

## Ligue pour la Protection des Oiseaux (LPO)

[www.alsace.lpo.fr](http://www.alsace.lpo.fr)  
📍 8 Rue Adèle Riton 67000 Strasbourg

## Parc Naturel Régional des Vosges du Nord (PNRVN)

[www.parc-vosges-nord.fr](http://www.parc-vosges-nord.fr)  
@ contact@parc-vosges-nord.fr, ☎ 03 88 01 49 59  
📍 21 Rue du Château 67290 La Petite-Pierre

## Architecte conseil - Anne Riwer

@ a.riwer@parc-vosges-nord.fr  
☎ 06 28 10 32 88

## Pôle d'Équilibre Territorial d'Alsace du Nord (PETR)

[www.alsacedunord.fr](http://www.alsacedunord.fr)  
@ contact@alsacedunord.fr - ☎ 03 88 07 32 40  
📍 Maison du Territoire - 84 route de Strasbourg  
BP 70273 67504 Haguenau

## Région Grand-Est

[www.grandest.fr](http://www.grandest.fr)  
☎ 03 88 15 68 67  
📍 Maison de la Région  
1 Place Adrien Zeller 67070 Strasbourg

## Syndicat des Eaux et de l'Assainissement Alsace-Moselle (SDEA)

[www.sdea.fr](http://www.sdea.fr)  
☎ 03 88 19 29 99  
📍 Espace Européen de l'Entreprise  
1 Rue de Rome 67300 Schiltigheim

## Syndicat Mixte Intercommunal de Collecte et de Traitement des Ordures Ménagères du Nord du Bas-Rhin (SMICTOM)

[www.smictom-nord67.com](http://www.smictom-nord67.com)  
☎ 03 88 54 84 00  
📍 29 Rue Principale 67160 Wissembourg

## Util'Eco

[www.utileco.alsace](http://www.utileco.alsace)  
☎ 03 88 05 70 20  
📍 84 Grand'Rue 67360 WOERTH



# Pour aller encore plus loin

- Le Contrat de Transition Écologique Sauer-Pechelbronn :  
[www.sauer-pechelbronn.fr/cte\\_sauerpechelbronn\\_v07-02-2020/](http://www.sauer-pechelbronn.fr/cte_sauerpechelbronn_v07-02-2020/)
- Vidéo de la démarche Destination Tepos 2037 de la communauté de communes Sauer-Pechelbronn : [www.youtube.com/watch?v=DAgTf\\_5PSHE](https://www.youtube.com/watch?v=DAgTf_5PSHE)
- Scénario Négawatt :  
[www.negawatt.org/scenario/](http://www.negawatt.org/scenario/)
- Guide sur la transition écologique de l'ADEME :  
[www.ademe.fr/sites/default/files/assets/documents/demain-mon-territoire-complet\\_010970.pdf](http://www.ademe.fr/sites/default/files/assets/documents/demain-mon-territoire-complet_010970.pdf)
- Engager la transition, le récit des acteurs municipaux, revue du CLER n°126, printemps 2020 Notre Energie :  
[www.cler.org/wp-content/uploads/2020/04/NE126-1-3.pdf](http://www.cler.org/wp-content/uploads/2020/04/NE126-1-3.pdf)



Vous aussi vous avez une expérience à partager ? N'hésitez pas à vous faire connaître ! Ce guide se veut évolutif pour que les témoignages des uns puissent servir aux autres.

Vous souhaitez vous y mettre concrètement ? N'hésitez pas à nous contacter pour être accompagnés !

Communauté de communes  
Sauer-Pechelbronn

Maison des services et des associations  
1 Rue de l'Obermatt - 67360 Durrenbach  
03 88 90 77 60

[www.sauer-pechelbronn.fr](http://www.sauer-pechelbronn.fr)  
[info@sauer-pechelbronn.fr](mailto:info@sauer-pechelbronn.fr)



Contrat de  
Transition  
Ecologique

